

Графическое описание местоположения границ публичного сервитута

Публичный сервитут для использования земель и земельных участков в целях реконструкции и эксплуатации нефтепровода федерального значения «МН «Альметьевск-Горький 3» Марийского РНУ, резервное питание ПКУ №279 ВЛ 10 кВ ф.1009 ПС «Варганы». Реконструкция»

(наименование объекта, местоположение границ которого описано (далее - объект))

Раздел 1

Сведения об объекте

№ п/п	Характеристики объекта	Описание характеристик
1	2	3
1.	Местоположение объекта	Нижегородская область, м.о Лысковский
2.	Площадь объекта +/- величина погрешности определения площади (Р +/- Дельта Р)	1980 +/- 16 м ²
3.	Иные характеристики объекта	Цель установления публичного сервитута: реконструкция и эксплуатация нефтепровода федерального значения «МН «Альметьевск-Горький 3» Марийского РНУ, резервное питание ПКУ №279 ВЛ 10 кВ ф.1009 ПС «Варганы». Реконструкция» Срок установления публичного сервитута: 10 лет. Обладатель публичного сервитута: Акционерное общество «Транснефть-Верхняя Волга», ИНН 5260900725, ОГРН 1025203014748. Почтовый адрес: 603006, Россия, г. Нижний Новгород, пер. Гранитный, 4/1. Тел. 8 (831) 438-22-00. Адрес электронной почты: vv-referent@transneft.ru.

Раздел 2

Сведения о местоположении границ объекта

1. Система координат МСК-52, зона 2

2. Сведения о характерных точках границ объекта

Обозначение характерных точек границ	Координаты, м		Метод определения координат характерной точки	Средняя квадратическая погрешность положения характерной точки (Mt), м	Описание обозначения точки на местности (при наличии)
	X	Y			
1	2	3	4	5	6
1	499563.54	2305522.06	Аналитический метод	0.10	-
2	499563.22	2305537.65	Аналитический метод	0.10	-
3	499549.67	2305538.74	Аналитический метод	0.10	-
4	499542.59	2305539.31	Аналитический метод	0.10	-
5	499485.85	2305541.89	Аналитический метод	0.10	-
6	499464.31	2305543.63	Аналитический метод	0.10	-
7	499464.07	2305540.73	Аналитический метод	0.10	-
8	499459.04	2305538.22	Аналитический метод	0.10	-
9	499392.34	2305548.07	Аналитический метод	0.10	-
10	499392.61	2305551.31	Аналитический метод	0.10	-
11	499380.01	2305552.36	Аналитический метод	0.10	-
12	499308.77	2305558.32	Аналитический метод	0.10	-
13	499308.13	2305550.40	Аналитический метод	0.10	-
14	499344.36	2305547.32	Аналитический метод	0.10	-
15	499358.81	2305546.11	Аналитический метод	0.10	-
16	499378.84	2305544.43	Аналитический метод	0.10	-
17	499384.83	2305543.93	Аналитический метод	0.10	-
18	499384.71	2305543.13	Аналитический метод	0.10	-
19	499460.03	2305532.01	Аналитический метод	0.10	-
20	499466.83	2305535.40	Аналитический метод	0.10	-
21	499470.69	2305535.09	Аналитический метод	0.10	-
22	499475.19	2305534.73	Аналитический метод	0.10	-

2. Сведения о характерных точках границ объекта

Обозначение характерных точек границ	Координаты, м		Метод определения координат характерной точки	Средняя квадратическая погрешность положения характерной точки (Mt), м	Описание обозначения точки на местности (при наличии)
	X	Y			
1	2	3	4	5	6
23	499481.34	2305534.23	Аналитический метод	0.10	-
24	499485.34	2305533.90	Аналитический метод	0.10	-
25	499542.23	2305531.32	Аналитический метод	0.10	-
26	499549.03	2305530.77	Аналитический метод	0.10	-
27	499555.37	2305530.26	Аналитический метод	0.10	-
28	499555.54	2305521.90	Аналитический метод	0.10	-
1	499563.54	2305522.06	Аналитический метод	0.10	-

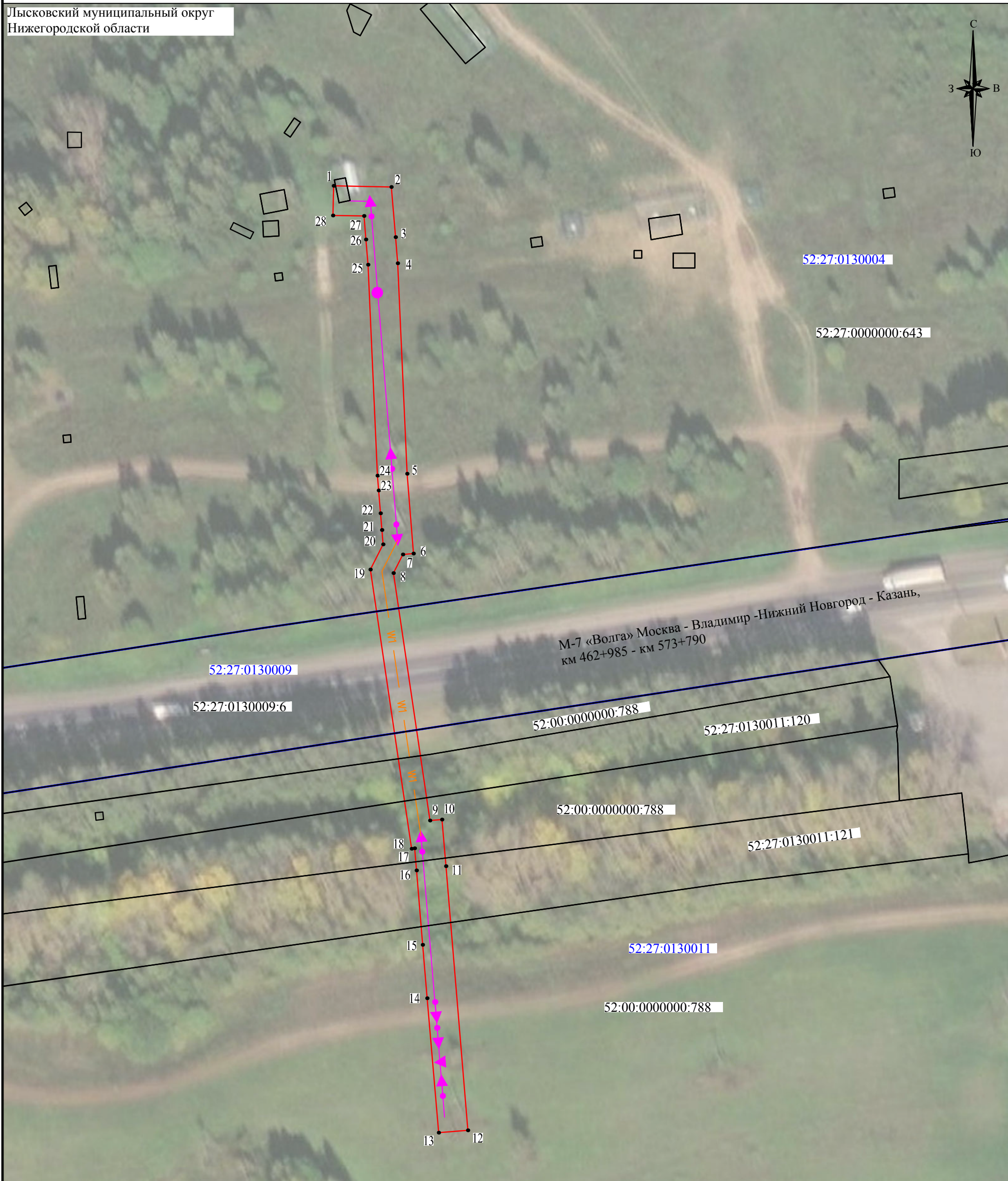
3. Сведения о характерных точках части (частей) границы объекта

Обозначение характерных точек части границы	Координаты, м		Метод определения координат характерной точки	Средняя квадратическая погрешность положения характерной точки (Mt), м	Описание обозначения точки на местности (при наличии)
	X	Y			
1	2	3	4	5	6
-	-	-	-	-	-

Схема расположения границ публичного сервитута

Цель установления публичного сервитута: реконструкция и эксплуатация нефтепровода федерального значения «МН «Альметьевск-Горький 3» Марийского РНУ, резервное питание ПКУ №279 ВЛ 10 кВ ф.1009 ПС «Варганы». Реконструкция»

Лысковский муниципальный округ
Нижегородской области



Масштаб 1:1000

Условные обозначения:

- проектная граница публичного сервитута;
- 1 - обозначение характерных точек границы публичного сервитута;
- обозначение и граница земельного участка, в отношении которых испрашивается публичный сервитут;
- обозначение и граница кадастрового квартала согласно сведениям ЕГРН;
- проектное местоположение вдольтрассовой линии электропередачи напряжением 10 кВ;
- проектное местоположение опор вдольтрассовой линии электропередачи;
- проектное местоположение кабельной линии напряжением 10 кВ в траншее